

# Cyclone BFC

## Kondenzační ohřivače teplé vody

**BFC - 28/30/50/60/80/100**



Kondenzační ohřivače BFC Cyclone jsou vybaveny automatickými plně předsměšovanými PREIMX hořáky včetně modulace výkonu. Vzhledem k tomu se výrazně snížila emise NOx a hladina hluku. Účinnost ohřivače vody je 109%. Emise NOx < 30 ppm - třída NOx 5 dle UNI EN 297/483. Velmi tichý provoz - hladina hluku < 45 dB (A). Nastavení teploty vody od 40°C do 80 °C. Flexibilní volba kouřového odtahu až 100 m umožňuje, že ohřivač je možno instalovat téměř kdekoliv. Snadná diagnostika poruch na mikroprocesorovém regulátoru s týdenním programem, s ochranou proti Legionelle.

## Technische Daten

		BFC 28	BFC 30	BFC 50	BFC 60	BFC 80	BFC 100	BFC 120
<b>Erdgasdaten 2E (G20)</b>								
Nenneingabe *	kW	29.0	30.0	47.0	57.0	78.0	95.0	116.0
Nennleistung	kW	31.0	32.7	50.3	60.4	84.2	100.7	121.8
Vordruck	mbar	20	20	20	20	20	20	20
Gasverbrauch **	m <sup>3</sup> /h	3.1	3.2	5.0	6.0	8.3	10.1	12.3
Abgastemperatur ***	°C	45	50	60	65	50	55	60
<b>Erdgasdaten 2LL (G25)</b>								
Nenneingabe *	kW	29.0	30.0	47.0	57.0	78.0	95.0	116.0
Nennleistung	kW	31.0	32.7	50.3	60.4	84.2	100.7	121.8
Vordruck	mbar	25	25	25	25	25	25	25
Gasverbrauch **	m <sup>3</sup> /h	3.6	3.7	5.8	7.0	9.6	11.7	14.3
Abgastemperatur ***	°C	45	50	60	65	50	55	60
<b>Propan/butan gasdaten 3B/P (G30)</b>								
Nenneingabe *	kW	34.0	34.5	54.0	66.0	90.0	110.0	133.0
Nennleistung	kW	36.4	37.6	57.8	70.0	97.2	116.6	139.7
Vordruck	mbar	50	50	50	50	50	50	50
Gasverbrauch **	kg/h	2.7	2.7	4.3	5.2	7.1	8.7	10.5
Abgastemperatur ***	°C	45	50	60	65	50	55	60
<b>Propan/butan gasdaten 3B/P (G31)</b>								
Nenneingabe *	kW	29.0	30.0	47.0	57.0	78.0	95.0	116.0
Nennleistung	kW	31.0	32.7	50.3	60.4	84.2	100.7	121.8
Vordruck	mbar	50	50	50	50	50	50	50
Gasverbrauch **	kg/h	2.3	2.3	3.7	4.4	6.1	7.4	9.0
Abgastemperatur ***	°C	45	50	60	65	50	55	60
<b>Allgemeine Daten</b>								
Nox	ppm	≤ 30	≤ 30	≤ 30	≤ 30	≤ 30	≤ 30	≤ 30
Störpegel	dB	< 45	< 45	< 45	< 45	< 45	< 45	< 45
Effizienz	%	107	109	107	106	108	106	105
Leergewicht	kg	177	214	214	214	480	480	480
Gewicht gefüllt	kg	394	582	582	582	960	960	960
Kapazität	l	217	368	368	368	480	480	480
Max. Brauchwassertemp.	°C	80	80	80	80	80	80	80
Max. Betriebsdruck	kPa (bar)	800 (8)						
<b>Wasserdaten ****</b>								
Tset = 80°C/Tkalt = 10°C								
30 min. ΔT 28 K	l	730	950	1300	1500	1900	2100	2400
60 min. ΔT 28 K	l	1300	1500	2100	2400	3100	3600	4300
90 min. ΔT 28 K	l	1700	2000	2800	3300	4400	5200	6100
120 min. ΔT 28 K	l	2200	2500	3600	4200	5700	6700	8000
Kontin. ΔT 28 K	l/h	953	1004	1545	1856	2587	3093	3741
Aufheizzeit ΔT 28 K	min.	14	22	14	12	11	9	8
30 min. ΔT 50 K	l	360	450	620	720	910	1100	1300
60 min. ΔT 50 K	l	630	730	1100	1300	1700	2000	2300
90 min. ΔT 50 K	l	900	1100	1500	1800	2400	2800	3400
120 min. ΔT 50 K	l	1200	1300	2000	2300	3100	3700	4400
Kontin. ΔT 50 K	l/h	534	562	865	1039	1449	1732	2095
Aufheizzeit ΔT 50 K	min.	24	39	26	21	20	17	14
30 min. ΔT 70 K	l	210	240	370	440	540	640	760
60 min. ΔT 70 K	l	400	440	670	810	1100	1300	1600
90 min. ΔT 70 K	l	600	640	980	1200	1600	1900	2300
120 min. ΔT 70 K	l	790	840	1300	1600	2100	2500	3000
Kontin. ΔT 70 K	l/h	381	402	618	742	1035	1237	1496
Aufheizzeit ΔT 70 K	min.	34	55	36	30	28	23	19
<b>Elektrische Daten</b>								
Elektrische Leistungsaufnahme	W	45	45	75	115	95	145	240
Elektroanschluss	VAC/Hz	230 (-15% +10% VAC)/50 (+/- 1Hz)						
<b>Transportdaten</b>								
Gewicht incl. verpackung	kg	196	235	235	235	501	501	501
Breite Verpackung	mm	790	790	790	790	920	920	920
Höhe Verpackung	mm	1550	2080	2080	2080	2060	2060	2060
Tiefe Verpackung	mm	950	950	950	950	1020	1020	1020

\* Gasdaten auf Brennwertbasis

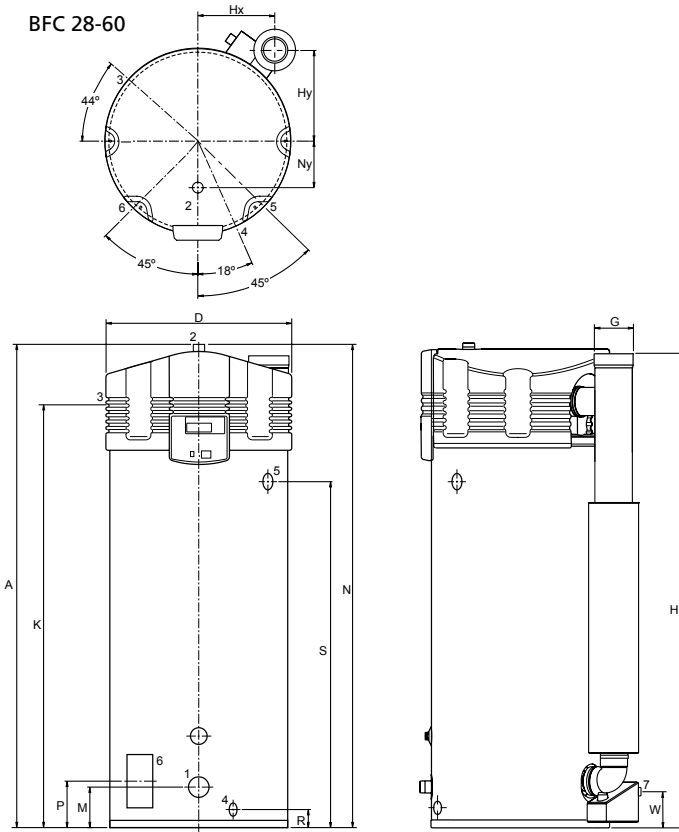
\*\* Gasverbrauch bei 15 °C und 1013,25 mbar

\*\*\* Bei ± 80°C des Brauchwassers

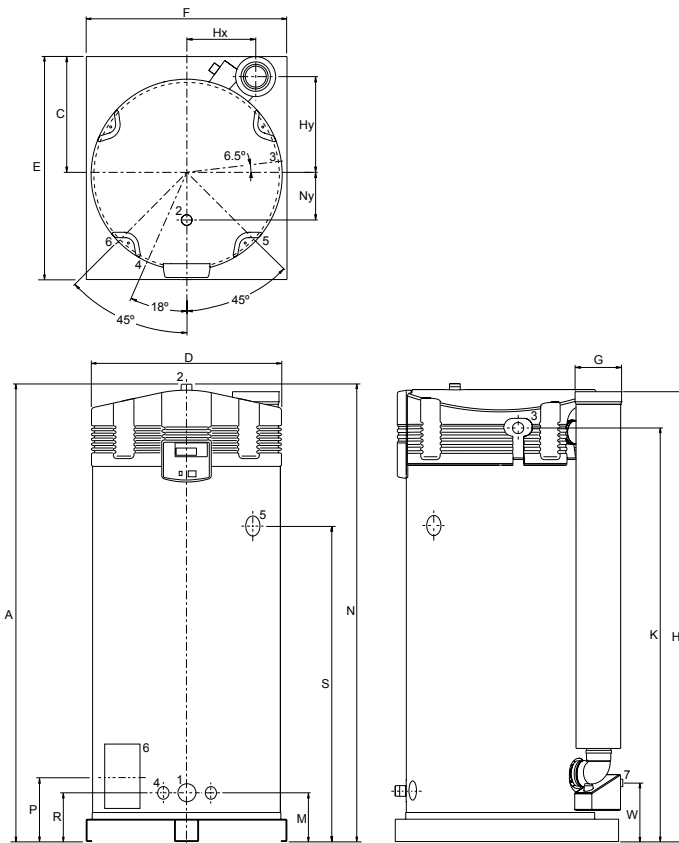
\*\*\*\* Basiert auf Erdgas

# Maße

BFC 28-60



BFC 80-120



	BFC 28	BFC 30	BFC 50	BFC 60	BFC 80	BFC 100	BFC 120
A	1390	1910	1910	1910	2060	2060	2060
C	-	-	-	-	530	530	530
D	705	705	705	705	850	850	850
E	-	-	-	-	1000	1000	1000
F	-	-	-	-	900	900	900
G	100/150	100/150	100/150	100/150	130/200	130/200	130/200
H	1365	1905	1905	1905	2015	2015	2015
Hx	265	265	265	265	310	310	310
Hy	375	375	375	375	440	440	440
K	1270	1800	1800	1800	1855	1855	1855
M	170	160	160	160	225	225	225
N	1390	1910	1910	1910	2060	2060	2060
Ny	205	205	205	205	205	205	205
P	170	175	175	175	290	290	290
R	85	75	75	75	225	225	225
S	900	1410	1410	1410	1425	1425	1425
W	125	145	145	145	240	240	240
<p>1 Kaltwassereinlass (außen) R 1½</p> <p>2 Warmwasseranschluss (außen) R 1½</p> <p>3 Gasanschluss (innen) R ¾"</p> <p>4 Ablasshahn (innen) ¾"</p> <p>5 Temperatur- und Druckventilanschluss (innen) 1" - 11.5 NPT</p> <p>6 Reinigungs-/Wartungsöffnung 95x70</p> <p>7 Kondensatableitung (innen) Rp 1</p>							
<p>Abmessungen in mm.</p> <p>Achtung, die Geräte BFC 80/100/120 sind fest montiert auf einer Transport- / Aufstellpalette</p>							





# Jahresnutzungsgrad

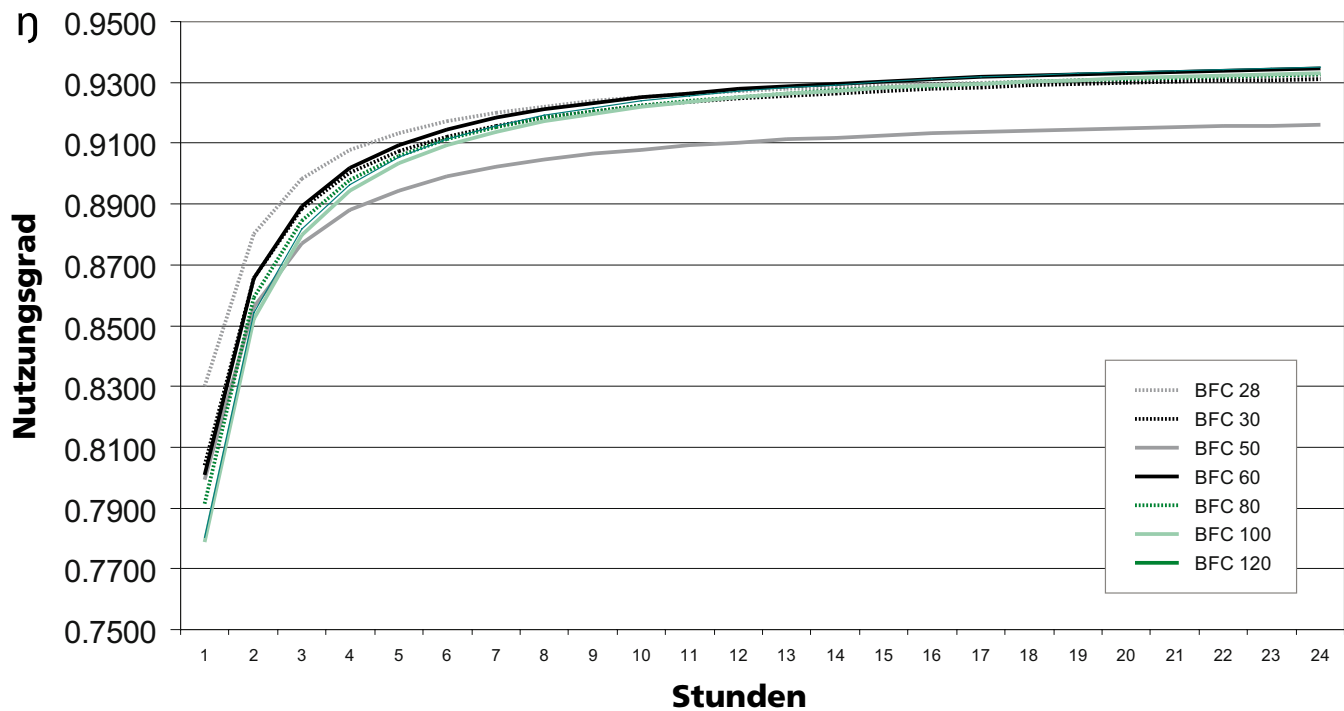
## Jahresnutzungsgrad

Warmwasserbedarf 1 m<sup>3</sup>/h  
 Temperatur kalt Wasser 10 °C  
 Temperatur warm Wasser 38 °C  
 Nutzungstage 365 Tagen  
 Erforderliche Leistung 32,6 kW

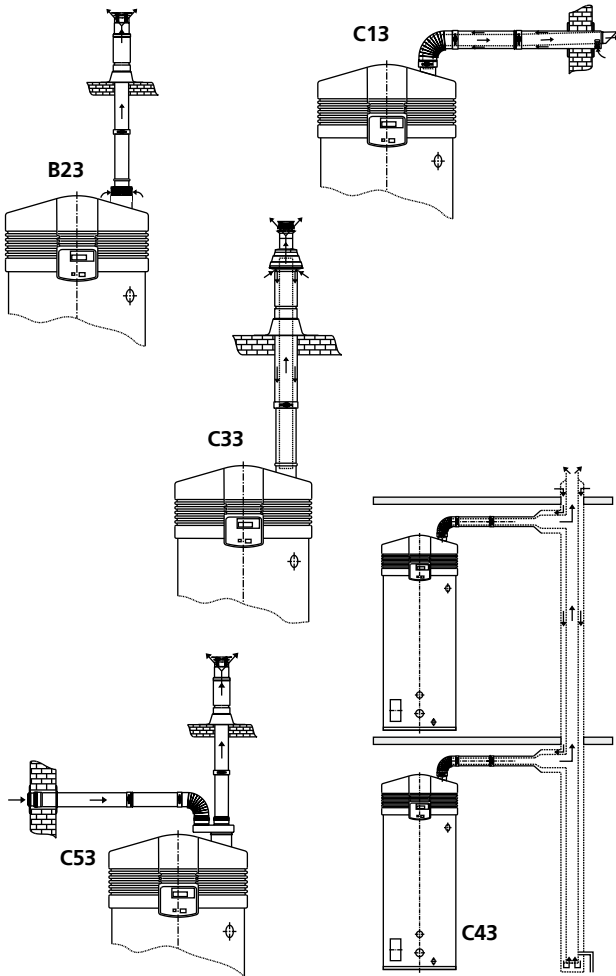
		BFC 28	BFC 30	BFC 50	BFC 60	BFC 80	BFC 100	BFC 120
Leistung	kW	31,0	32,7	50,3	60,4	84,2	100,7	121,8
Gasverbrauch	m <sup>3</sup> /h	3,1	3,2	5,0	6,0	8,3	10,1	12,3
Verluste	W	175	225	208	237,5	254	283	283
Stück		1	1	1	1	1	1	1
Energiebedarf	kJ/a	42.791.140	42.791.140	42.791.140	42.791.140	42.791.140	42.791.140	42.791.140
Betriebsstunden	h	383,4	363,5	236,3	196,8	141,2	118,0	97,6
Kompensation Verluste	h/a	49,5	66,3	36,2	34,4	26,4	24,6	20,4
Summe Betriebsstunden	h	432,9	423,8	272,5	231,2	167,6	142,7	117,9
Gasverbrauch gesamt	m <sup>3</sup>	1341,94	1356,08	1362,67	1387,44	1391,04	1440,83	1450,70
Theoretisch verfügbare Energie	MJ	50.725,44	51.529,77	51.509,10	52.445,35	52.581,14	54.463,39	54.836,61
Jahresnutzungsgrad	%	0,83	0,80	0,80	0,80	0,79	0,78	0,78

(Tabellenwerte für 1 m<sup>3</sup>/h)

Jahresnutzungsgrad der Baureihe BFC 28 – 120 / 365 Nutzungstage und Wassermenge 1m<sup>3</sup>/h bei 38 °C



# Installationsmöglichkeiten



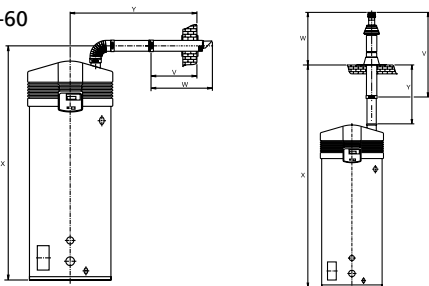
In der Bedienungsanleitung finden Sie ausführliche Informationen zur Rauchgasabfuhrvorrichtung.

Ein Cyclone BFC Gas-Vorratsheizer kann nach TRGI – Gerätekategorien B23, C13, C33, C43 oder C53 installiert werden.\*

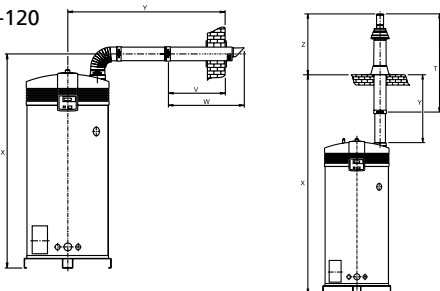
	BFC 28	BFC 30	BFC 50	BFC 60	BFC 80	BFC 100	BFC 120
<b>Konzentrisch</b>							
Durchmesser (mm)	100/150	100/150	100/150	100/150	130/200	130/200	130/200
Max. Länge (m)	40	40	40	40	15	15	15
Max. 45/90-Grad-Bögen	7	7	7	7	4	4	4
<b>Parallel (Standarddurchmesser)</b>							
Diameter (mm)	100	100	100	100	130	130	130
Max. Länge (m)	55	55	55	55	65	65	65
Äquivalente Länge 90°-Bogen	4,6	4,6	4,6	4,6	2,4	2,4	2,4
Äquivalente Länge 45°-Bogen	1,2	1,2	1,2	1,2	1,4	1,4	1,4
<b>Parallel (größerer Durchmesser bei längerer Länge)</b>							
Diameter (mm)	130	130	130	130	150	150	150
Max. Länge (m)	100	100	100	100	100	100	100
Äquivalente Länge 90°-Bogen	2,4	2,4	2,4	2,4	2,6	2,6	2,6
Äquivalente Länge 45°-Bogen	1,4	1,4	1,4	1,4	1,6	1,6	1,6
* BFC Cyclone Gas-Vorratsheizer können auch nach der TRGI Gerätekategorie C63 installiert werden.							
<b>Konzentrisch</b>							
Die Verwendung zusätzlicher Bögen ist nicht zulässig, wenn die maximale Abgasweglänge bei Verwendung der Standarddurchmesser genutzt wird. 45-Grad-Bögen und 90-Grad-Bögen sind gleichwertig.							
<b>Parallel</b>							
- Für jeden Bogen muss die äquivalente Länge von der maximal zulässigen Länge abgezogen werden. (Achtung: bei paralleler Rohrführung bedeutet dies beispielsweise insgesamt 6 Bögen bei 3 Bögen (3 x Luftzufuhr und 3 x Abgasweg).)							
- Bei paralleler Abgasableitung mit ungleicher Zufuhr- und Abgasweglänge (B23, C53) gilt ebenfalls die maximale Länge.							
- Bei einem gemeinsamen Abgasweg (C43) muss eine Kondensatableitung vorhanden sein.							
Achtung: bei waagrecht geführten Rohren ist ein Gefälle von 5 mm pro Rohrmeteter zum Gerät hin vorzusehen. Wir empfehlen bei Abweichungen vom Standardsituationen immer Rücksprache mit unseren Werkstechnikern zu führen.							

# Abmessungen Dach und Wand Durchführung

BFC 28-60



BFC 80-120



	BFC 28 Ø100/150	BFC 30 Ø100/150	BFC 50 Ø100/150	BFC 60 Ø100/150	BFC 80 Ø130/200	BFC 100 Ø130/200	BFC 120 Ø130/200
<b>Mindestmaße für Wanddurchführung (mm)</b>							
V	550	550	550	550	640	640	640
W	790	790	790	790	940	940	940
X	1535	2075	2075	2075	2230	2230	2230
Y	1480	1480	1480	1480	1620	1620	1620
Y*	1030	1030	1030	1030	1170	1170	1170
<b>Mindestmaße für Dachdurchführung (mm)</b>							
V	1500	1500	1500	1500	1730	1730	1730
W	1035	1035	1035	1035	1120	1120	1120
X	2785	3325	3325	3325	3620	3620	3620
X**	1835	2375	2375	2375	2670	2670	2670
Y	1415	1415	1415	1415	1560	1560	1560
Y**	465	465	465	465	610	610	610

\* Abmessung ohne Konzentrische Rohr zwischen Bogen und Wanddurchführung.  
\*\* Abmessung ohne Konzentrische Rohr zwischen BFC und Dachdurchführung.

Änderungen vorbehalten DE/0809/BFC/06  
Die allgemeinen Nutzungsbedingungen finden Sie unter: www.aosmith.de